

Niewielki rozmiar. Wysoka wydajność.



## Seria PW2NX

Kompaktowe i wydajne 2-calowe  
drukarki przenośne

**The Last Inch®**  
Unleashing the Power of IoT



[satoeurope.com](http://satoeurope.com)

# Seria PW2NX



## Drukuj etykiety lub paragony w dowolnym czasie i miejscu

Seria PW2NX to seria niezwykle wydajnych, wytrzymałych i kompaktowych 2-calowych drukarek przenośnych firmy SATO, idealna do zastosowań w wielu gałęziach przemysłu, jak np. produkcja, dystrybucja czy opieka zdrowotna. Drukarki SATO PW2NX o niewielkich rozmiarach zapewniają najlepszą w swojej klasie prędkość i jakość druku, charakteryzując się uniwersalnością zastosowań. Modele SATO PW2NX to ekonomiczne rozwiązania oferujące szybki wydruk potrzebnych informacji — gdziekolwiek i kiedykolwiek pojawia się taka potrzeba.

### ✓ KLUCZOWE CECHY

- Lekka i przenośna
- Wysoka prędkość drukowania
- Łatwa w obsłudze
- Zwarta konstrukcja
- Wytrzymała



### ✓ ZASTOSOWANIA

Unikatowa platforma AEP firmy SATO zapewnia optymalną wydajność we wszystkich zastosowaniach, w tym:

- Handel detaliczny
- Wsparcie w terenie
- Logistyka i dystrybucja
- Magazynowanie i produkcja
- Opieka zdrowotna
- Hotelarstwo
- Instytucje użyteczności publicznej /instytucje rządowe

## Wysoka jakość w standardzie

Urządzenia z serii PW2NX drukują z maksymalną prędkością 152 mm na sekundę, dzięki czemu są to najszybsze drukarki w swojej klasie. Mogą drukować w 47 głównych językach i doskonale sprawdzają się podczas drukowania tekstu, grafiki oraz kodów kreskowych 1D i 2D. Drukarki serii PW2NX oferują pełną szerokość druku 55 mm i są wyposażone w funkcje monitorowania temperatury otoczenia oraz kontroli drukarki, aby zapewnić jednolitą jakość druku. Nie ma znaczenia, czy urządzenie jest używane przez pracownika magazynu, specjalistę opieki zdrowotnej czy sprzedawcę w sklepie — przyjazne dla użytkownika funkcje oraz duża prędkość druku sprawiają, że jest niezwykle łatwe w obsłudze.

Drukarki serii PW2NX są kompatybilne z etykietami firmy SATO oraz wszystkimi powszechnie

używanymi nośnikami termicznymi. Zapewniają najwyższą jakość druku oraz wytrzymałość, gwarantując tym samym pełne zadowolenie naszych klientów. Seria PW2NX jest również kompatybilna z etykietami bez podkładu (typu linerless), co zazwyczaj jest płatną opcją w modelach konkurencji. To ogromna zaleta dla klientów o rygorystycznych celach w zakresie ograniczenia odpadów, np. sieci handlowych. Rolka etykiet bez podkładu zawiera do 40% więcej etykiet niż standardowa, co znacznie przyczynia się do obniżenia ilości odpadów oraz emisji tlenu węgla.



Seria PW2NX

Niewielki rozmiar. Wysoka wydajność. | Kompaktowe i wydajne 2-calowe drukarki przenośne

## Niewielkie rozmiary i duża wydajność

Wyobraźmy sobie strażnika miejskiego lub policjanta muszących wypisywać mandaty podczas długiej służby. Noszenie ze sobą ciężkiej przenośnej drukarki to ostatni problem, jakiego potrzebują. Drukarki serii PW2NX są lżejsze od większości porównywalnych drukarek przenośnych na rynku, dzięki czemu użytkownicy mogą je wygodnie nosić ze sobą przez całą zmianę w pracy. Niewielkich rozmiarów drukarki SATO są również kompatybilne z zaczepami na pasek lub paskami na ramię ułatwiającymi ich przenoszenie.



Pomimo swej niewielkiej konstrukcji, drukarki serii PW2NX, charakteryzują się nadzwyczajną wytrzymałością. Drukarki serii PW2NX są odporne na upadki z wysokości do 2,1 m i mają wytrzymałą poliwęglanową obudowę oraz elastomerowo-gumowy materiał na krawędziach absorbujący wszelkie wstrząsy podczas upadku. Zapobiega to kosztownym przestojom w wyniku uszkodzenia drukarki podczas jej użytkowania wewnątrz lub na zewnątrz budynków. Od linii fabrycznych po szpitalne korytarze — urządzenie wytrzyma upadek na każdą twardą powierzchnię.



## Wszechstronność i niezawodność

Drukarki serii PW2NX charakteryzują się nadzwyczajną kompatybilnością. Dzięki emulacjom innych producentów, takim jak SCPCL, SZPL, POS i SDPL, zastąpienie istniejących drukarek jest niezwykle łatwe. Optymalną wygodę użytkownika zapewniają również takie opcje łączności, jak Bluetooth 3.0, USB 2.0, obsługa NFC oraz zgodność z systemami operacyjnymi iOS i Android (w modelu standardowym). Ponadto, opcjonalny model z funkcją obsługi bezprzewodowej sieci LAN (IEEE802.11a/b/g/n) umożliwia użytkownikom połączenie z systemami hosta. W przypadku sieci handlowych opcja połączenia bezprzewodowego zwiększa dokładność synchronizacji etykiet precenowych i kas w czasie rzeczywistym.

Pracownicy sklepu mogą być pewni, że akumulator w drukarkach serii PW2NX nie rozładuje się podczas drukowania wielu etykiet półkowych. Każde urządzenie jest wyposażone w wytrzymały, przyjazny środowisku akumulator litowo-jonowy oraz wbudowany chip z funkcjami inteligentnego ładowania i zarządzania. Dostępnych jest szereg akcesoriów do ładowania, np. zasilacz AC oraz uchwyty do ładowania drukarek z 1 przegrodą / 4 przegrodami lub 1-kanalowa ładowarka akumulatora. Zapewniają one spokój ducha pracownikom działającym w terenie, np. testerom urządzeń przenośnych.

## Seria PW2NX dostosowuje się do indywidualnych wymagań klienta

W przeciwieństwie do innych drukarek przenośnych na rynku, drukarki serii PW2NX są wyposażone w inteligentne rozwiązanie w postaci funkcji drukowania z poziomu aplikacji (AEP) SATO. Dla użytkownika oznacza to możliwość bezpośredniego połączenia z różnymi urządzeniami wejściowymi, takimi jak skanery, co znacznie ułatwia drukowanie etykiet. Dzięki funkcji AEP firmy SATO działanie drukarki można łatwo dostosować do unikatowych wymogów prowadzonej działalności. Pozwala to również ograniczyć liczbę błędów i obniżyć koszty, a jednocześnie zwiększyć wydajność. To nieoceniona zaleta w takich organizacjach, jak podmioty świadczące usługi zdrowotne. Zintegrowanie drukarek serii PW2NX ze szpitalnymi systemami informatycznymi gwarantuje prawidłową identyfikację pacjentów oraz wydajne zarządzanie danymi medycznymi, aktywami oraz księgowością.



Pokazana etykieta służy wyłącznie celom informacyjnym i nie przedstawia rzeczywistych możliwości druku tej drukarki.

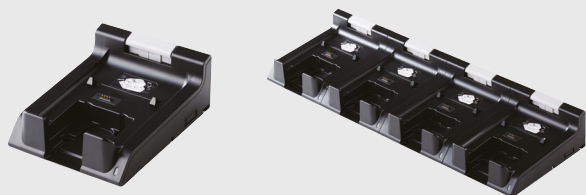


## Narzędzia

- Narzędzie do konfiguracji SATO All-In-One
- Sterowniki
- Oprogramowanie do projektowania etykiet
- SNMP ver. 3
- Narzędzie do konfiguracji Mobile All-In-One
- Konfiguracja przeglądarki internetowej (tylko WLAN)



## Akcesoria opcjonalne



### Uchwyt do ładowania z 1 przegrodą/4 przegrodami

Pozwalający oszczędzić miejsce uchwyt do montażu na ścianach, w pojazdach itp. Zapewnia możliwość użytkowania drukarki podczas ładowania oraz wskazuje stan naładowania akumulatora.



### Zasilacz AC

Podłącz zasilacz AC do drukarki, aby naładować ją między poszczególnymi cyklami pracy. Podczas ładowania drukarki jest ona w pełni funkcjonalna.



### Ładowarka 1-kanalowa

Umożliwia naładowanie pojedynczego akumulatora w 3 godziny.



### Adapter do gniazda zapalniczki

Umożliwia ładowanie drukarki w pojeździe.



### Akumulator litowo-jonowy

Inteligentne zarządzanie mocą oraz programowalne tryby uśpienia dla wydłużenia czasu działania akumulatora.



### Pas naramienny

Opcjonalne pasy naramienne umożliwiają przenoszenie urządzenia, uwalniając dłonie.



### Pokrowiec do transportu drukarki

W tym niezwykle wytrzymały model z kieszeniami na urządzenia skanujące lub przenośne terminale płatnicze oraz zapasową rolkę nośnika.

# Dane techniczne serii PW2NX

SPECYFIKACJA DRUKOWANIA		PW2NX	
Metoda drukowania		Druk termiczny	
Rozdzielczość drukowania, punktów/mm (dpi)		8 punktów/mm (203 dpi)	
Maks. obszar drukowania	Szerokość, mm (cali)	55 mm (2.2")	
	Długość, mm (cali)	160 mm (6.3")	
Maks. prędkość drukowania, mm/sek. (ips)		152 mm/sek. (6 ips). Inteligentne sterowanie przyspieszające drukowanie i poprawiające jego jakość.	
Wyświetlacz		Organiczny wyświetlacz elektroluminescencyjny o wysokiej jasności i szerokim kącie widzenia. Dobrze widoczne wskaźniki stanu LED: czerwony, zielony i niebieski	
SPECYFIKACJA MATERIAŁÓW EKSPLOATACYJNYCH. Etykiety SATO zapewniają optymalną wydajność			
Typ czujnika		Gap (przewodzący) oraz I-Mark (refleksyjny)	
Typ nośnika		Etykiety perforowane w rolce lub nośniki ciągłe z podkładem. Obsługa nośników bez podkładu (etykiety typu linerless) w standardzie. Papier paragonowy	
Grubość nośnika		Od 64 do 190 µm (0,064 do 0,19 mm)	
Rolka etykiet	Średnica	Maks. średnica zewnętrzna 60 mm (2,4")	
	Kierunek Nawoju	Na zewnątrz	
Rozmiar etykiety	Ciągła	Szerokość	25.4 - 55 mm (1.0 - 2.2")
		Długość	13 - 160 mm (0.6 - 6.4")
	Odrywane	Szerokość	25.4 - 55 mm (1.0 - 2.2")
		Długość	16 - 160 mm (0.6 - 6.3")
	Podajnik (dyspenser)	Szerokość	32 - 55 mm (1.3 - 2.2")
		Długość	25 - 160 mm (1.0 - 6.3")
	Bez podkładu	Szerokość	50 - 58 mm (2.0 - 2.3")
		Długość	16 - 120 mm (0.6 - 4.7")
CZCIONKI / SYMBOLE			
Czcionki	Czcionki standardowe	Wiele czcionek bitmapowych i rastrowych. Czcionka Helvetica Outline. Pełna lista jest dostępna w Instrukcji Obsługi Użytkownika.	
Kody kreskowe	Kod kreskowy 1D	UPC-A, UPC-E, JAN/EAN, CODE 39, CODE 93, CODE 128, GS1 128 (UCC /EAN 128), CODABAR (NW-7), ITF, Ind 2 z 5, Matrix 2 z 5, kody klienta, dodatkowy kod UPC, BOOKLAND, Wielokierunkowy GS1 DataBar, GS1 DataBar Truncated, GS1 DataBar Stacked, GS1 DataBar Stacked Omnidirectional, GS1 DataBar Limited, GS1 DataBar Expanded, GS1 DataBar Expanded Stacked.	
	Kod kreskowy 2D	Kod QR (w tym Micro QR), QR zabezpieczający, PDF417 (w tym Micro PDF), kod MAXI, GS1 DataMatrix, DataMatrix (ECC200), kod Aztec	
Kierunek druku	Dane znaków/kod kreskowy	0°, 90°, 180°, 270°	
CHARAKTERYSTYKA INTERFEJSU			
Interfejsy	Model USB/Bluetooth	Bluetooth 3.0 z obsługą iOS. USB 2.0 o wysokiej prędkości	
	Model z bezprzewodową siecią LAN	Bluetooth 3.0 EDR, obsługa iOS. USB. IEEE 802.11a/b/g/n.	
	Zdalne sterowanie	Narzędzie do konfiguracji SATO All-In-One. SNMP. Przeglądarka internetowa (Wi-Fi).	
	NFC	Do parowania sprzętu i szybkiej konfiguracji urządzeń	
Sterowniki		Windows, SAP, NiceLabel, Bartender, Teklynx, sterownik SATO CUPS dla systemów Linux i Mac OS	
Emulacja języka		SBPL, SPOS, SCPCL, SZPL, SDPL, SIPL, STPCL	
CHARAKTERYSTYKA EKSPLOATACYJNA			
Wymogi dotyczące zasilania		Zasilacz AC/ladowarka. Napięcie wejściowe 100-240 V (automatyczne przełączanie). Napięcie wyjściowe 10 V DC, 1,9 A	
Akumulator		Zaawansowany akumulator litowo-jonowy. 7,2 V, 1950 mAh	
Oszczędność mocy		Zaawansowany akumulator z technologią inteligentnego ładowania i zarządzania. Programowalne funkcje uśpienia	
Wymiary		Szer. 95 mm x gł. 128 mm x wys. 68 mm	
Masa		437,8 g (łącznie z akumulatorem)	
Odporność na upadki		2,1 m, wszystkie powierzchnie.	
Konstrukcja obudowy		Poliwęglan i elastomer absorbujący wstrząsy	
Temperatura robocza		Od -15 do 50°C (od 5 do 122°F). Model WLAN: Od 0 do 50°C (od 32 do 122°F). W trybie dla etykiet bez podkładu: Od 5 do 35°C (od 41 do 95°F)	
Wilgotność		Od 10 do 85% wilgotności względnej. Model WLAN: Od 20 do 80% wilgotności względnej. W trybie dla etykiet bez podkładu: Od 30 do 75% wilgotności względnej (bez kondensacji)	
INFORMACJE RÓŻNE			
Certyfikaty		Zgodność z normami europejskimi CE. Certyfikat Bluetooth MFi. Certyfikat Wi-Fi. FCC. Zgodność z dyrektywą ROHS.	
Funkcje operatora		Klawisze operatora i wyświetlacz mają układ „wyspowy” w celu ułatwienia obsługi. Rozbudowane funkcje użytkownika oparte na ikonach.	
Funkcje autodiagnostyczne		Sprawdzenie głowicy, sprawdzenie akumulatora, wykrywanie końca papieru, wykrywanie otwartej głowicy, wykrywanie błędu czujnika, sprawdzenie błędów danych. Ochrona przed zbyt wysokim naładowaniem/niskim rozładowaniem, wydruk kontrolny.	
Akcesoria		Zapasowy akumulator, ładowarka pojedynczego akumulatora, uchwyty do ładowania z 1 przegrodą/4 przegrodami do pojazdu, mocowanie na biurko lub ścianie, zasilacz AC (ładuje akumulator wewnątrz drukarki). Standardowe i wytrzymałe pokrowce do transportu drukarek. Pas na ramię, ładowarka do pojazdu.	

Wersja: luty 2018. Wer. A, specyfikacje mogą ulec zmianie bez powiadomienia.



Seria PW2NX

Niewielki rozmiar. Wysoka wydajność. | Kompaktowe i wydajne 2-calowe drukarki przenośne

Aby uzyskać dodatkowe informacje, skontaktuj się z lokalnym przedstawicielem firmy SATO lub odwiedź witrynę internetową:

[satoeurope.com](http://satoeurope.com)



Ceaseless Creativity for a Sustainable World

© 2018 SATO CORPORATION. All rights reserved.  
Aby uzyskać dodatkowe informacje, skontaktuj się z lokalnym przedstawicielem firmy SATO lub odwiedź witrynę internetową: [satoeurope.com](http://satoeurope.com)